

JCTA SOCIETY GUIDE

General Incorporated Association
Japan Cable Tragh Association

一般社団法人
全国ケーブルトラフ協会
協会案内



JCTA[®]

Japan Cable Tragh Association

ごあいさつ

MESSAGE

一般社団法人全国ケーブルトラフ協会は2008年6月、NPO法人全国ケーブルトラフ協会の運営を引き継ぐ形で設立されました。ケーブルトラフとは光ファイバー・通信・信号・変電・電力・送電などの各種ケーブルの保護・格納のために用いられるもので、その規格は日本工業規格によって定められており、昭和38年に制定・交付され、数回の改正を経て現在に至っています。当協会は日本工業標準化法の改正に伴う様々な変化への対応、情報の収集ならびに公開、他組織との相互交流などを積極的に推進すべく活動しております。

また、1997年、新エネルギー法が制定されたことにより、ソーラー発電をはじめとする風力・地熱発電などの次世代エネルギーの構築および発展において当協会の責務はさらに重要度が増してきていると考えられます。

2011年3月11日、太平洋三陸沖を震源とするマグニチュード9.0の地震と大津波が東北太平洋岸地域を襲い、壊滅的な被害をもたらしました。この大自然の驚異により、大勢の人々の尊い命が失われ、またいくつもの都市が壊滅的な打撃を受けたことは被災者だけでなく、未だに日本人全体の心に深い傷跡を残しています。この未曾有の大災害を乗り越え、震災復興事業として新たなインフラの整備が求められるなか、当協会の果たすべき役割はさらに重要であると思われまます。

当協会では各企業・各団体の方々との交流・連携を推進しながら社会基盤の創成に努めるとともに震災復興事業という枠にとらわれずに一般社団法人としての社会的責任を果たしていく事が大きな使命と考え、新しい社会基盤の一端を担っていけるよう、日々活動して参ります。

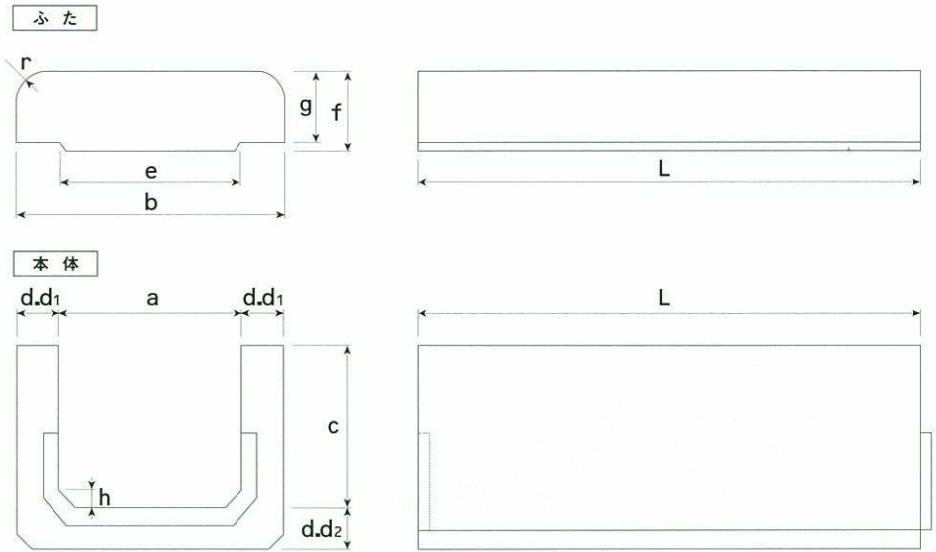
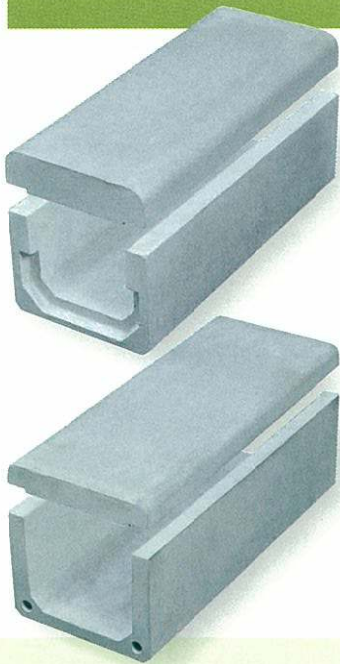
一般社団法人全国ケーブルトラフ協会
理事長 櫻井淳一

沿革

HISTORY

- 1955 3 日本国有鉄道規格 JRS 35555-1A-14BR4C を制定
- 1963 3 日本工業規格に移行し JISA5321 を制定
- 1974 7 同規格第 1 回改正
- 1978 12 同規格第 2 回改正
- 1980 4 東日本セメント製品組合がケーブルトラフ部会を設立
- 1981 5 同規格第 3 回改正
- 1985 11 同規格第 4 回改正
- 1989 4 本協会前身の全国ケーブルトラフ協議会を設立
- 1989 10 株式会社トラフを設立
- 1990 2 同規格第 5 回改正
- 1993 3 同規格第 6 回改正
- 1994 6 同規格第 7 回改正
- 2000 7 同規格第 8 回改正
- 2003 4 東京都にNPO取得申請を提出 協議会から協会に移行
- 2003 11 東京都官報へ記載
- 2003 11 NPO 認定受理後 登記を完了
- 2004 1 運営委員会と技術委員会を設立
- 2004 3 同規格第 9 回改正
- 2008 6 NPO 法人から一般社団法人に移行
- 2010 3 同規格第 10 回改正

形状



寸法表 [直線用]

単位: mm

呼び名	a	b	c	d	e	f	g	h	L	r	参考重量 (kg)					
											本体	ふた				
JIS 1種	70	70	120	25	65	40	30	15	1000	15	16	5(×2)				
	100	100	150		90						14	9				
	120	120	170		115						10	11				
	120C		150	15	15											
	150A	150	210	90	30	145	20	500	25	16	14					
	150B			120						16						
	150C			200						25	20					
	200A	200	270	90	35	190	60	50	25	20	18					
	200B			170						26						
	200C			250						33		34	22			
	250			250						330		170	40	240	38	26
	300	300	390	250	45	290	55	25	500	25	47	32				
	300C	430	430		210	50					320	59	35			
	400	400	510	215	55	390	70	60	50	500	25	58	37			
	430	430	540	170								420	70	60	82	55
	430C	250	70	37												
	550	550	670	215	60	540	70	60	50	500	25	82	55			
620	620	820	370	100	610	90	80	—	±3	—	195	90				
許容差	±2			±3			—		±3	—						

※呼び名70の本体は、L寸法500mmも取り扱っております。 ※呼び名100～620の本体は、L寸法1,000mmも取り扱っております (L寸法の許容差は±5mmになります)。

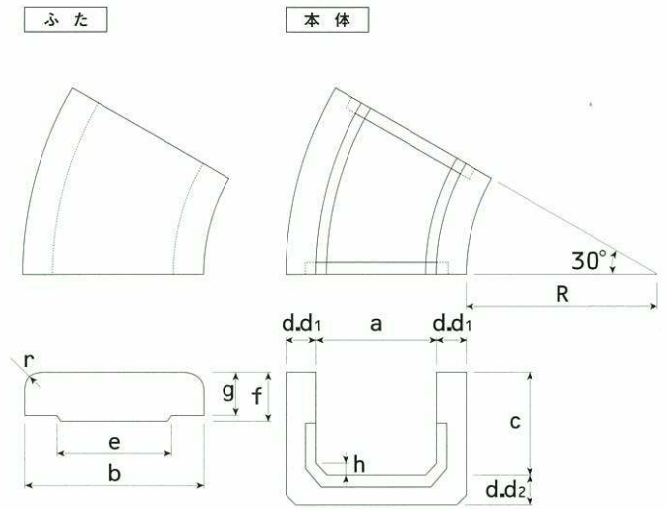
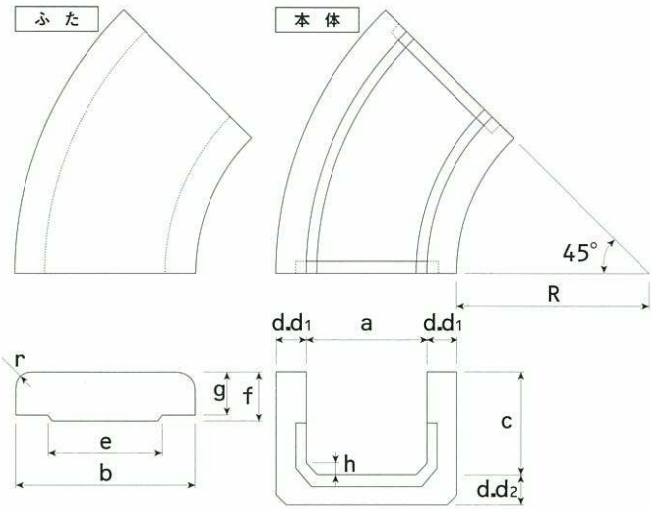
呼び名	a	b	c	d ₁	d ₂	e	f	g	h	L	r	参考重量 (kg)		
												本体	ふた	
JIS 2種	K100	100	140	20	23	98	30	21	15	500	15	8	4	
	K130	130	170			128						9	5	
	K164	164	210	135	23	25	154	40	31	20	25	15	9	
	K164C			215								19		
	K220	220	270	175	25	30	210	50	41	25	500	25	21	15
	K220C			255									28	
	K280			180									24	
	K280C	280	330	255	30	35	320	50	41	25	500	25	30	18
	K330	180	29											
	K330C	330	390	260	30	35	320	50	41	25	500	25	36	22
	K450	450	510	235	35	40	440	50	41	25	500	25	40	29
	K470C	470	540	265									460	
	許容差	±2			±3			—		±3	—			

※呼び名K100～K164の本体は、L寸法1,000mmも取り扱っております (L寸法の許容差は±5mmになります)。

形状

曲線用 45°

曲線用 30°



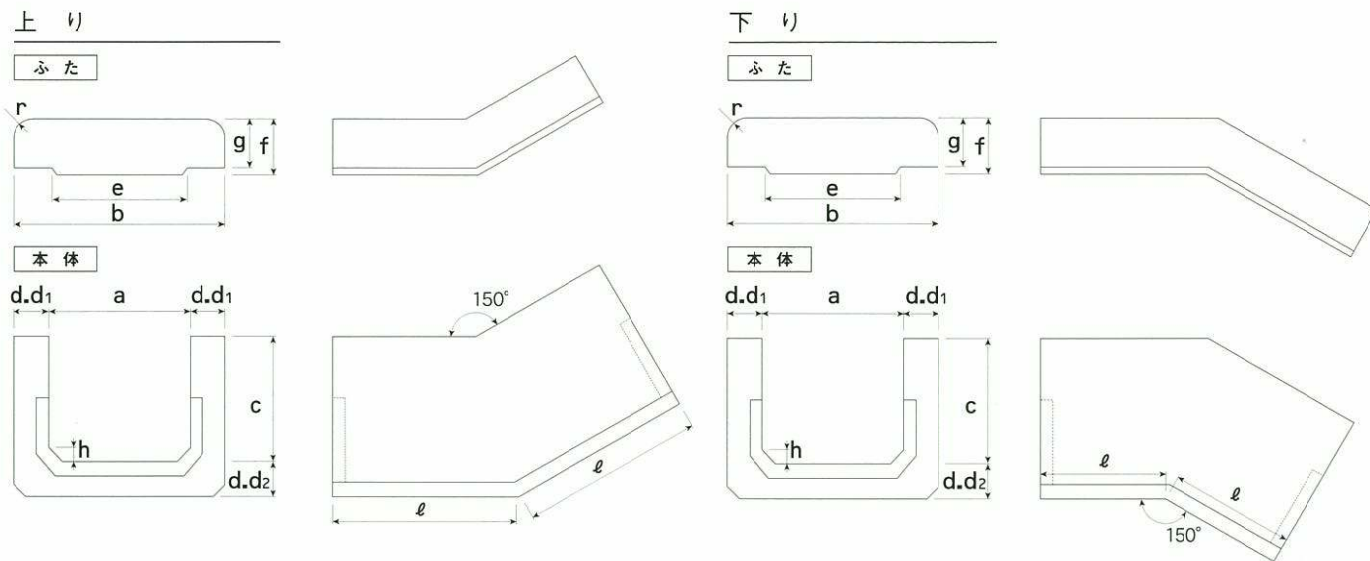
寸法表 [曲線用]

単位：mm

呼び名	a	b	c	d	e	f	g	h	r	R		参考重量 (kg)	
										45°	30°	45°	30°
JIS 1種	70	70	120	25	65	40	30	15	15	350	350	10	6
	100	100	150		90							16	11
	120	120	170		75							14	10
	120C		150	18	12								
	150A	150	210	90	20	13							
	150B			120	30	145	22	15					
	150C			200	27	18							
	200A	200	270	90	35	190	60	50	20	25	500	29	23
	200B			170								34	30
	200C			250								38	34
	250	250	330	170	40	240	45	39					
	300	300	390	250	45	290	56	49					
	300C				330	62	55						
	330				430	210	50	320	73	62			
	400	400	510	215	55	390	94	78					
	430	430	540	170		94	78						
430C	250			105		86							
許容差			±2			±3							

呼び名	a	b	c	d ₁	d ₂	e	f	g	h	r	R		参考重量 (kg)	
											45°	30°	45°	30°
JIS 2種	K100	100	140	20	23	98	30	21	15	15	350	500	10	8
	K130	130	170			107							11	10
	K164	164	210	135	23	25	154	40	31	20			18	14
				215									20	15
	K220	220	270	175	25	30	210	50	41	20			28	25
	K220C			255									32	28
	K280			180							38	30		
	K280C	280	330	255	30	35	270	50	41	25	42	34		
	K330			180							45	37		
	K330C	390	260	30	35	320	49	43						
	K450	450	510	235	35	40	440	68	59					
	K470C	470	540	265			460	77	65					
	許容差			±2				±3						

形状



寸法表 [勾配用]

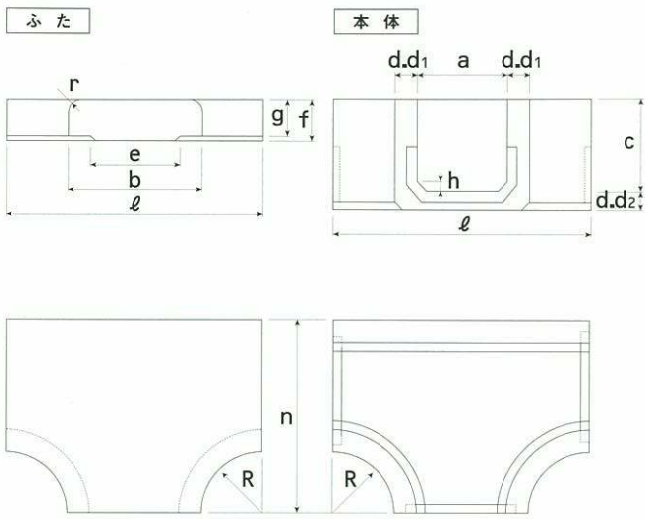
単位：mm

呼び名	a	b	c	d	e	f	g	h	r	ℓ		参考重量 (kg)		
										上り	下り	上り	下り	
JIS 1種	70	70	120	75	25	65	40	30	15	15	250	150	13	12
	100	100	150	145		90	20	17						
	120	120	170	75		115							20	14
	120C			150	30	145	60	50	20	25	250	150	24	18
	150A	150	210	90									26	19
	150B			120									27	22
	150C			200	31	27								
	200A	200	270	90	35	190	60	50	20	25	250	150	33	29
	200B			170									38	34
	200C			250									42	40
	250	250	330	170	40	240	25	25	25	250	150	150	49	42
	300	300	390	250	45	290							56	53
	300C			250	60	63								
	330			330	430	210	50	320	66	65				
	400	400	510	215	55	390	25	25	25	250	150	150	79	79
	430	430	540	170									80	75
430C	250			83									89	
許容差			±2			±3								

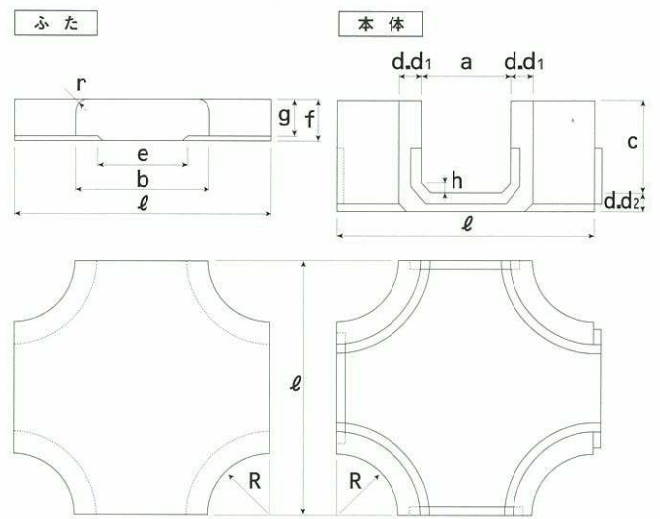
呼び名	a	b	c	d ₁	d ₂	e	f	g	h	r	ℓ		参考重量 (kg)		
											上り	下り	上り	下り	
JIS 2種	K100	100	140	107	20	23	98	30	21	15	15	250	150	13	10
	K130	130	170	107	128	14	11								
	K164	164	210	135	23	25	154	40	31	20	25	150	150	22	18
	K164C			215										24	22
	K220	220	270	175	25	30	210	50	41	20	25	250	150	31	28
	K220C			255										37	33
	K280			180										41	35
	K280C	280	330	255	30	35	270	50	41	25	25	250	150	45	39
	K330			180										47	42
	K330C	330	390	260	30	35	320	50	41	25	25	250	150	48	45
	K450			450										510	235
	K470C	470	540	265	35	40	460	69	63						
	許容差			±2				±3							

形状

片分岐



両分岐



寸法表 [分岐用]

単位: mm

呼び名	a	b	c	d	e	f	g	h	r	ℓ	n	参考重量 (kg)	
												片分岐	両分岐
JIS 1種	70	70	120	25	65	40	30	15	15	500	310	20	28
	100	100	150		90						32	41	
	120	120	170		115	28	38						
	120C		150		33	43							
	150A		90		37	46							
	150B	150	210	120	30	145	355				39	48	
	150C		200		47	57							
	200A		90		44	52							
	200B	200	270	170	35	190	60	50	57				
	200C		250		54	65							
	250	250	330	170	40	240	560	445	70	76			
	300	300	390	250	45	290	600	495	89	97			
	300C		250		98	104							
	330	330	430	210	50	320	25	700	565	128	141		
	400	400	510	215	390	605			144	150			
	430	430	540	170	55	420			620	141	145		
430C		250		151	153								
許容差			±2			±3							

呼び名	a	b	c	d ₁	d ₂	e	f	g	h	r	ℓ	n	参考重量 (kg)		
													片分岐	両分岐	
JIS 2種	K100	100	140	20	23	98	30	21	15	15	500	320	17	27	
	K130	130	170			128						335	18	28	
	K164	164	210	135	23	25	154	40	31	20	25	355	27	35	
	K164C			215									30	41	
	K220	220	270	175	25	30	210	50	41	25	25	385	41	47	
	K220C			255									49	52	
	K280	280	330	180	30	270	560	445	50	61					
	K280C			255					56	66					
	K330	330	390	180	30	35	320	600	495	71	74				
	K330C			260						73	79				
	K450	450	510	235	35	40	440	700	605	105	107				
	K470C	470	540	265			460		620	115	116				
	許容差			±2				±3							

※記載の製品(呼び名)は、一部取扱のない場合もございますのでご了承下さい。

