

平成29年度

むかわ町穂別地区需要調査報告書

平成29年8月

むかわ町商工会

1. アンケート調査概要

(1) 調査方法

平成29年7月29日（土）に穂別博物館の出入口付近で、来場者に対して需要調査を実施した。調査は、調査票を依頼者に渡し、その場で記入をお願いした。当日は、天候も良く暑い日で、家族連れが主な来場者であった。

(2) 調査件数 50件

2. アンケート集計結果

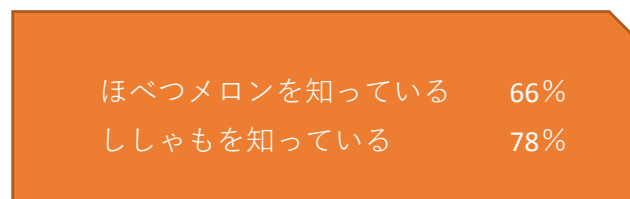
①調査対象者の傾向

30代が36%、40代が34%と多く、そのほとんどが家族連れであった。また、72%が近隣から来場している方であった。近隣、遠方の区分は回答者の判断に任せたが、近隣から来たとした回答中には、札幌市、室蘭市から来た方も多かった。



②むかわ町の特産品の認知度

ほべつメロンは、66%の回答者が知ってた。穂別地区での調査であったが、ししゃもを78%の回答者が知っており、道外からの来館者にも知られていた。



③レジャー先での商品等を購入する用途

どちらかという自分・家庭用とした回答が58%、どちらかという土産用が32%であった。



④メロンの産地に期待するものと価格帯

メロンの産地に期待するものとして、メロン味のアイス、ソフトクリームが42%、スーパーなどより安価な直売メロンが40%、その場で食べることができるカットメロンが34%と上位を占めた。その場で食べることができるメロンを旅行者は期待しているようであった。

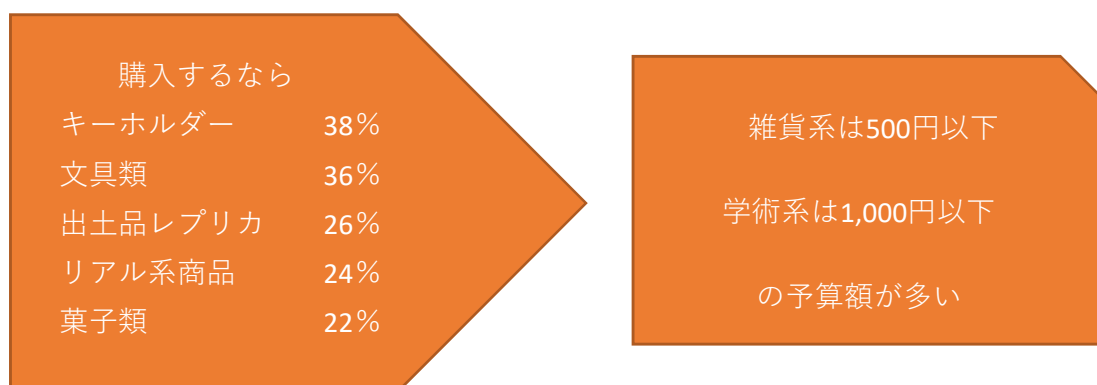
価格帯は、アイス等で300円以下が38.9%、500円以下で22.2%となった。カットメロンについては、イメージするものの差からか、2,000円以下の中で広く分かれた。

メロン味のアイス・ソフトクリーム	42%
300円以下	38.9%
500円以下までの累計	94.4%
その場で食べることができるカットメロン	34%
300円以下	37.5%
500円以下までの累計	81.3%

⑤化石・恐竜関連でもし購入するとしたら？

購入するとしたら何が良いかの質問に対し、キーホルダーが38%、文具類が36%、出土品のレプリカが26%、リアル系商品が24%となった。つづいて、出土品を生かした土産菓子類が22%となるが、パンフレット又は図鑑など資料関係も14%あり、学術的要素があるものを好む傾向が見られた。

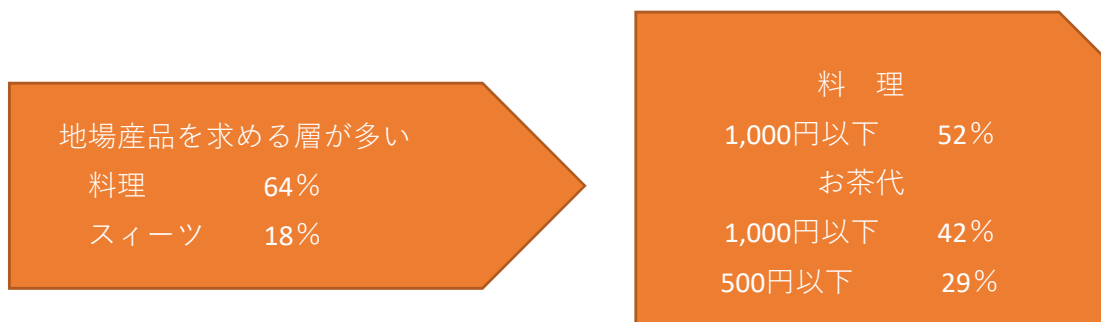
価格帯については、キーホルダーなど雑貨系が500円以下とする予算が多く、学術的な要素のあるものの予算は1,000円以下が多く予算面でも差異が見られた。



⑥日中期待する食事等

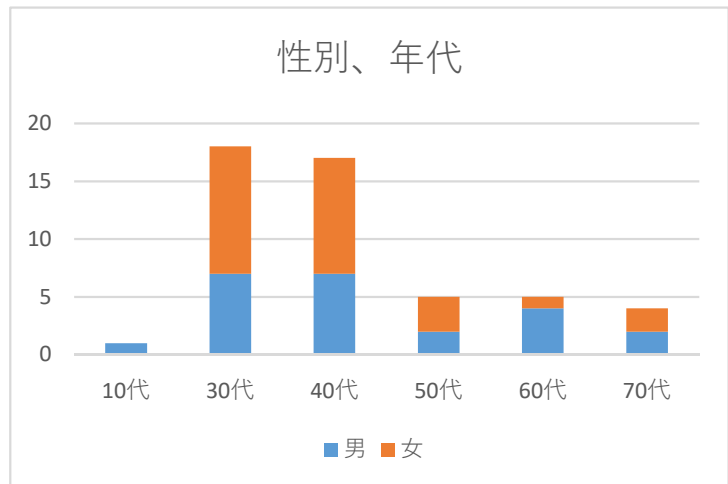
日中期待する食事等については、回答を一つとしたことから、地場産品を使用した料理が64%となったが、地場産品を使用したスイーツも同様の期待感があると思われ、地場産品を使用、活用した料理、スイーツの人気があることが伺えた。

予算については、食事等については一人当たり1,000円以下が52%と多い。一方お茶の予算については、単純に休憩のためと考える層とケーキ等のスイーツを食べることをイメージした層と分かれたせいか、500円以下が29%、1,000円以下が42%と予算が割れた感がある。



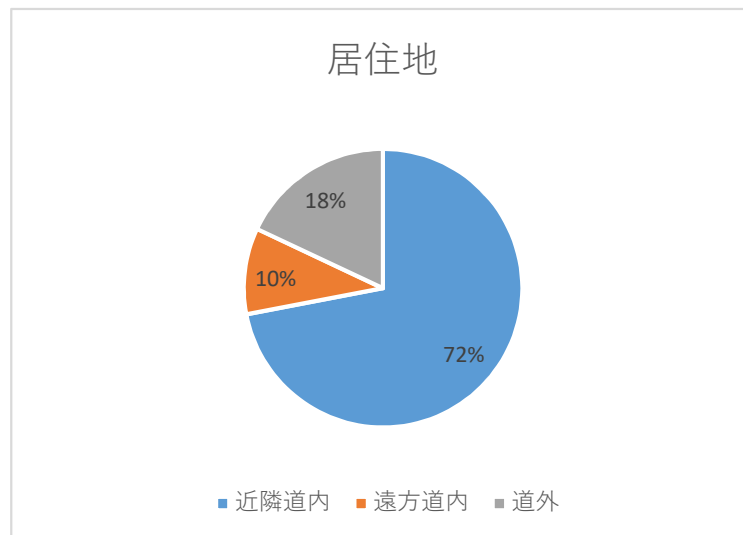
Q 1 性別、年代をお聞かせ下さい。

	男	女	総計
10代	1		1
30代	7	11	18
40代	7	10	17
50代	2	3	5
60代	4	1	5
70代	2	2	4
総計	23	27	50



Q 2 どちらからいらっしゃいましたか

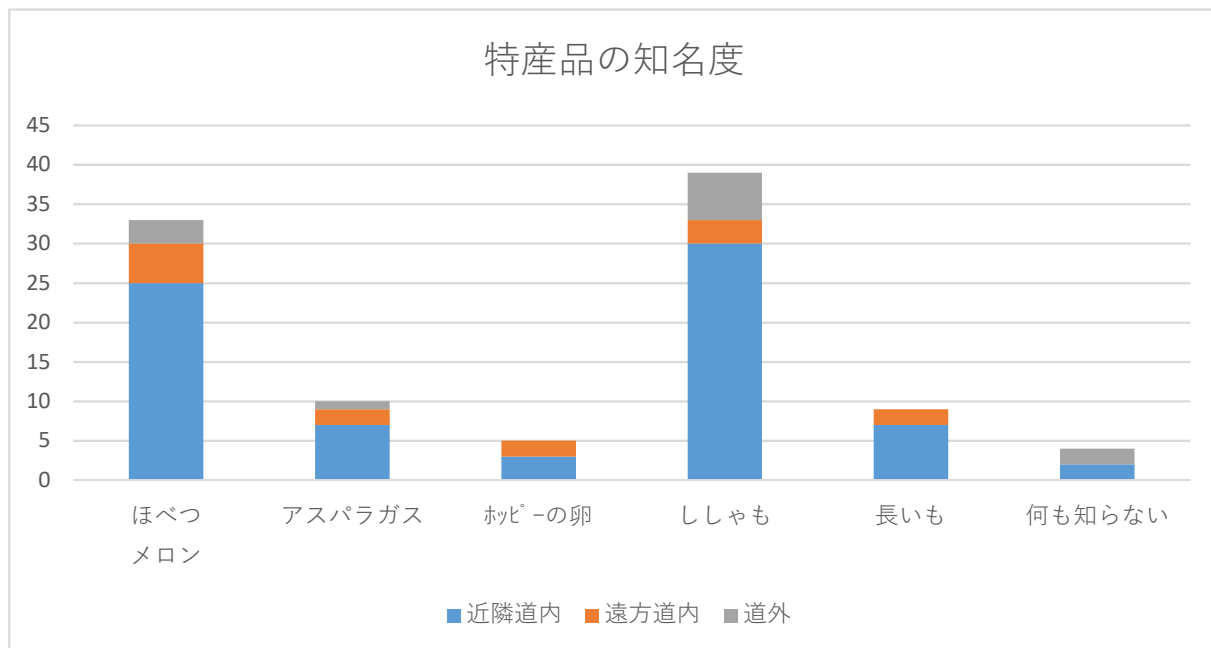
近隣道内	36
遠方道内	5
道外	9
総計	50



Q 3 むかわ町の特産品で知っているものはどれですか？（複数回答）

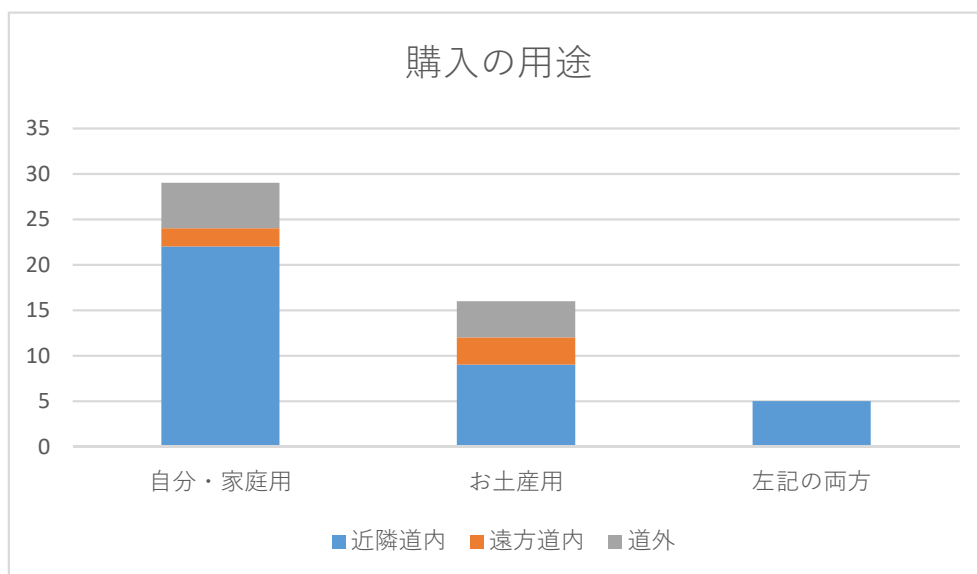
	ほべつ メロン	アスパ ラガス	ホビ- の卵	ししゃ も	長いも	何も知 らない
近隣道内	25	7	3	30	7	2
遠方道内	5	2	2	3	2	0
道外	3	1	0	6	0	2
総計	33	10	5	39	9	4

その他 トマト1、むかわ和牛1、むかわ竜1



Q4 レジャー先で商品等を購入する場合の用途は何ですか？

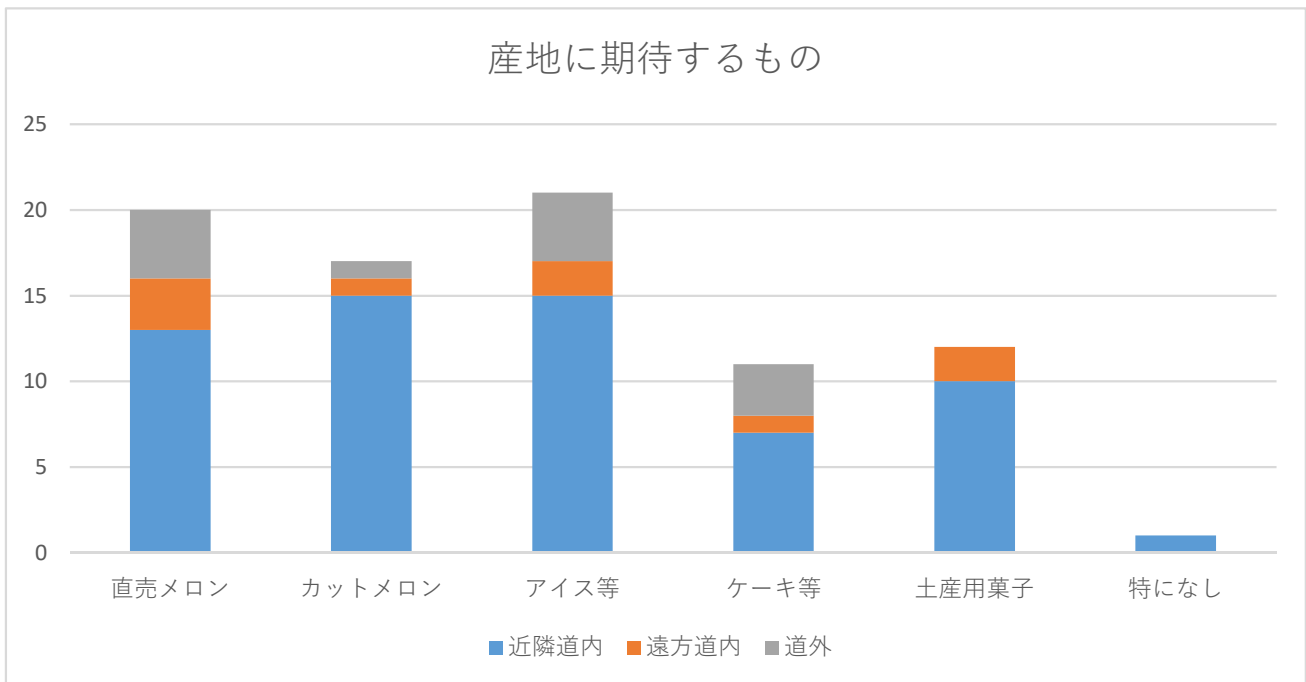
	どちらかとい うと自分・家 庭用	どちらかとい うとお土産用	左記の両方
近隣道内	22	9	5
遠方道内	2	3	0
道外	5	4	0
総計	29	16	5



Q5 メロンの産地ですが来町して期待するものは何ですか？予算もお聞かせください。（複数回答）

(1) 期待するするもの

	スーパーなどより安価な直売メロン	その場で食べられるカットメロン	メロン味のアイス・ソフトクリーム	メロンを利用したケーキなどのスイーツ	メロンを利用したお土産用お菓子	特になし
近隣道内	13	15	15	7	10	1
遠方道内	3	1	2	1	2	0
道外	4	1	4	3	0	0
総計	20	17	21	11	12	1

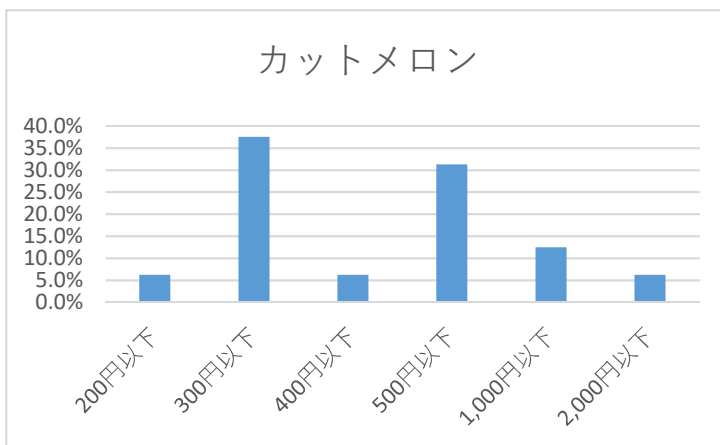


(2) 各項目の購入予算

(予算額の記入があるものを集計)

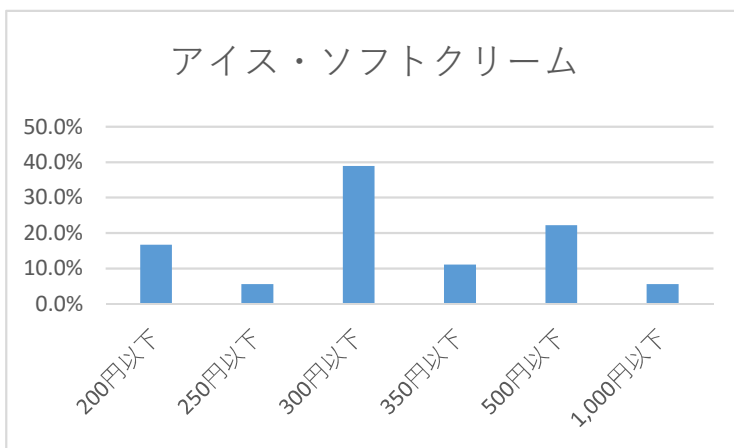
①その場で食べられるカットメロン

	回答数	割合
200円以下	1	6.3%
300円以下	6	37.5%
400円以下	1	6.3%
500円以下	5	31.3%
1,000円以下	2	12.5%
2,000円以下	1	6.3%
合計	16	100.0%



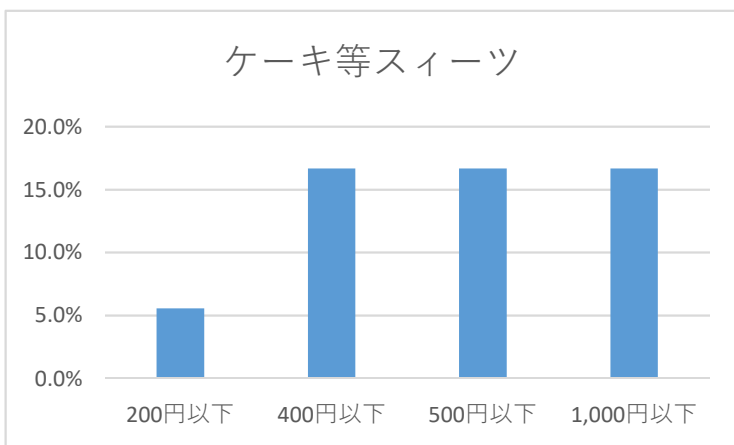
②メロン味のアイス・ソフトクリーム

	回答数	割合
200円以下	3	16.7%
250円以下	1	5.6%
300円以下	7	38.9%
350円以下	2	11.1%
500円以下	4	22.2%
1,000円以下	1	5.6%
合計	18	100.0%



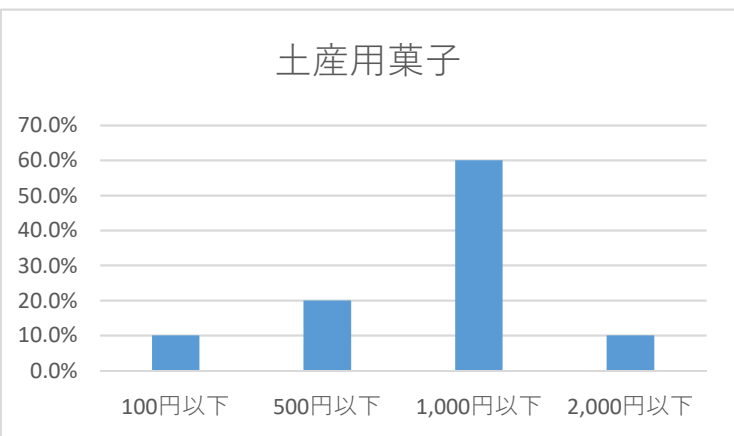
③メロンを利用したケーキなどのスイーツ

	回答数	割合
200円以下	1	5.6%
400円以下	3	16.7%
500円以下	3	16.7%
1,000円以下	3	16.7%
合計	18	100.0%



④メロンを利用したお土産用お菓子

	回答数	割合
100円以下	1	10.0%
500円以下	2	20.0%
1,000円以下	6	60.0%
2,000円以下	1	10.0%
合計	10	100.0%

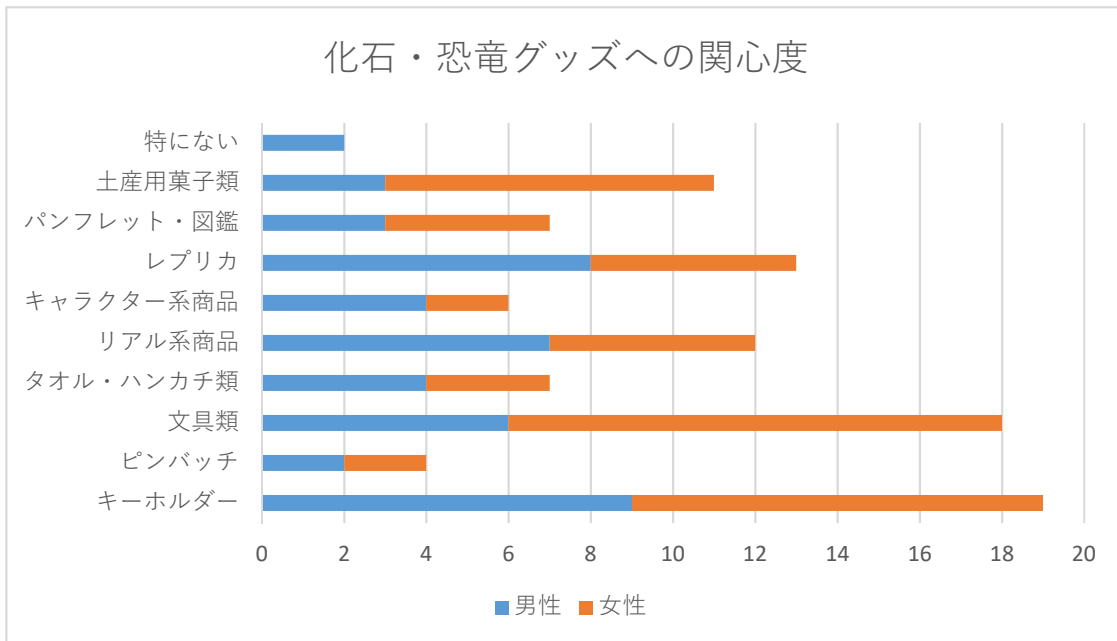


Q6 アンモナイトや恐竜の化石が出土されています。化石・恐竜関連で、もし購入するとすれば次のうち何が良いですか？予算もお聞かせ下さい。（複数回答）

（1）各商品等への関心度

割合は調査数50人に対して

	男性	女性	合計	割合
キーホルダー	9	10	19	38.0%
ピンバッチ	2	2	4	8.0%
文具類（クリアファイル・鉛筆など）	6	12	18	36.0%
タオル・ハンカチ類	4	3	7	14.0%
ミニチュア等リアル系商品	7	5	12	24.0%
キャラクター系商品	4	2	6	12.0%
出土品のレプリカ	8	5	13	26.0%
パンフレット又は図鑑など資料関係	3	4	7	14.0%
出土品を生かしたお土産用菓子類	3	8	11	22.0%
特にない	2	0	2	4.0%

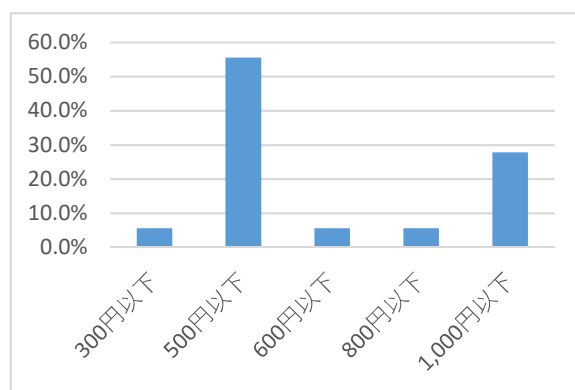


(2) 各商品等の購入予算額

(予算額の記入があるものを集計)

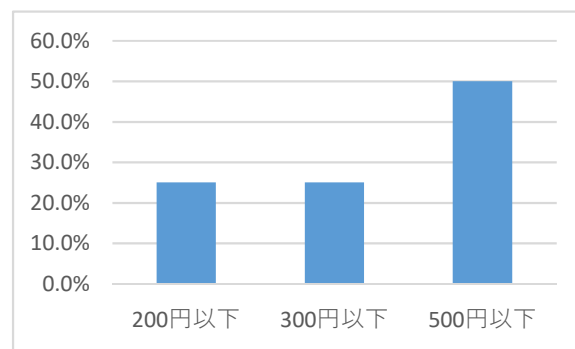
①キーホルダー

価格	男性	女性	合計	割合
300円以下	1	0	1	5.6%
500円以下	7	3	10	55.6%
600円以下	0	1	1	5.6%
800円以下	0	1	1	5.6%
1,000円以下	1	4	5	27.8%
合計	9	9	18	100.0%



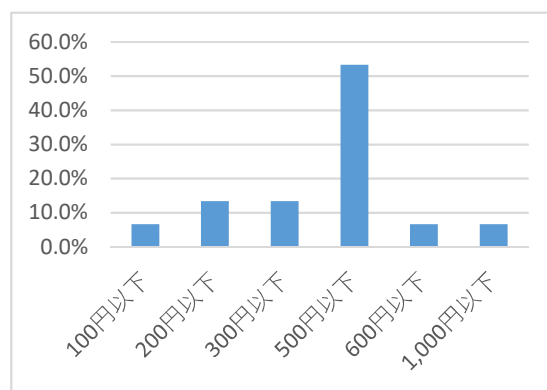
②ピンバッチ

価格	男性	女性	合計	割合
200円以下	1	0	1	25.0%
300円以下	1	0	1	25.0%
500円以下	0	2	2	50.0%
合計	2	2	4	100.0%



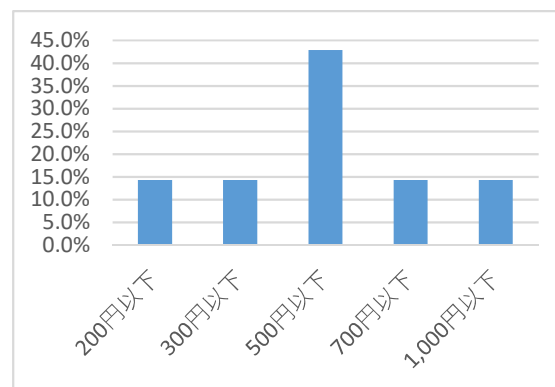
③文具類 (クリアファイル・鉛筆など)

価格	男性	女性	合計	割合
100円以下	0	1	1	6.7%
200円以下	1	1	2	13.3%
300円以下	0	2	2	13.3%
500円以下	4	4	8	53.3%
600円以下	0	1	1	6.7%
1,000円以下	1	0	1	6.7%
合計	6	9	15	100.0%



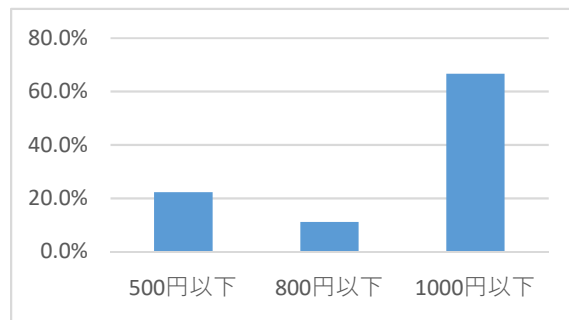
④タオル・ハンカチ類

価格	男性	女性	合計	割合
200円以下		1	1	14.3%
300円以下	1		1	14.3%
500円以下	2	1	3	42.9%
700円以下		1	1	14.3%
1,000円以下	1		1	14.3%
合計	4	3	7	100.0%



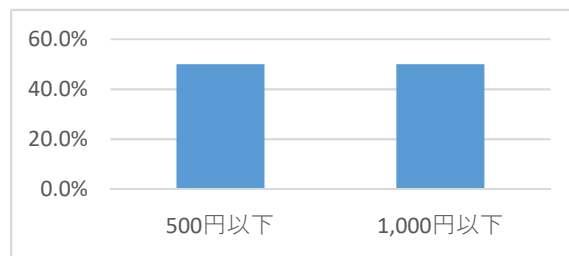
⑤ミニチュア等リアル系商品

価格	男性	女性	合計	割合
500円以下	1	1	2	22.2%
800円以下	1	0	1	11.1%
1000円以下	4	2	6	66.7%
合 計	6	3	9	100.0%



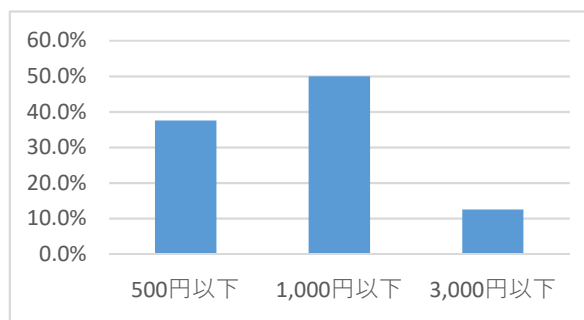
⑥キャラクター系商品

価格	男性	女性	合計	割合
500円以下	1	1	2	50.0%
1,000円以下	1	1	2	50.0%
合 計	2	4	4	100.0%



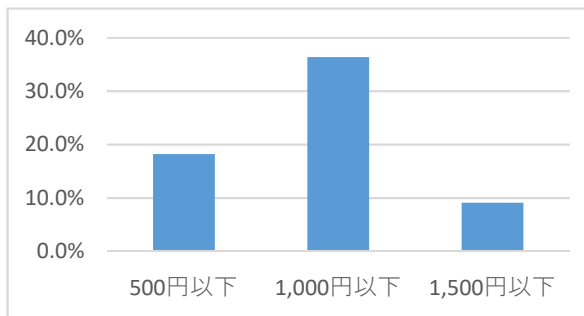
⑦出土品のレプリカ

価格	男性	女性	合計	割合
500円以下	3	0	3	37.5%
1,000円以下	3	1	4	50.0%
3,000円以下	0	1	1	12.5%
合 計	6	2	8	100.0%



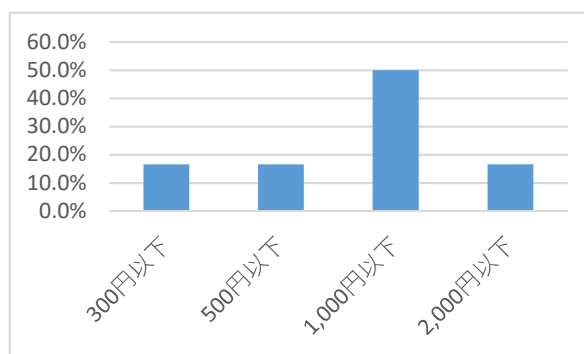
⑧パンフレット又は図鑑など資料関係

価格	男性	女性	合計	割合
500円以下	2	0	2	18.2%
1,000円以下	1	3	4	36.4%
1,500円以下	0	1	1	9.1%
合 計	4	7	11	100.0%



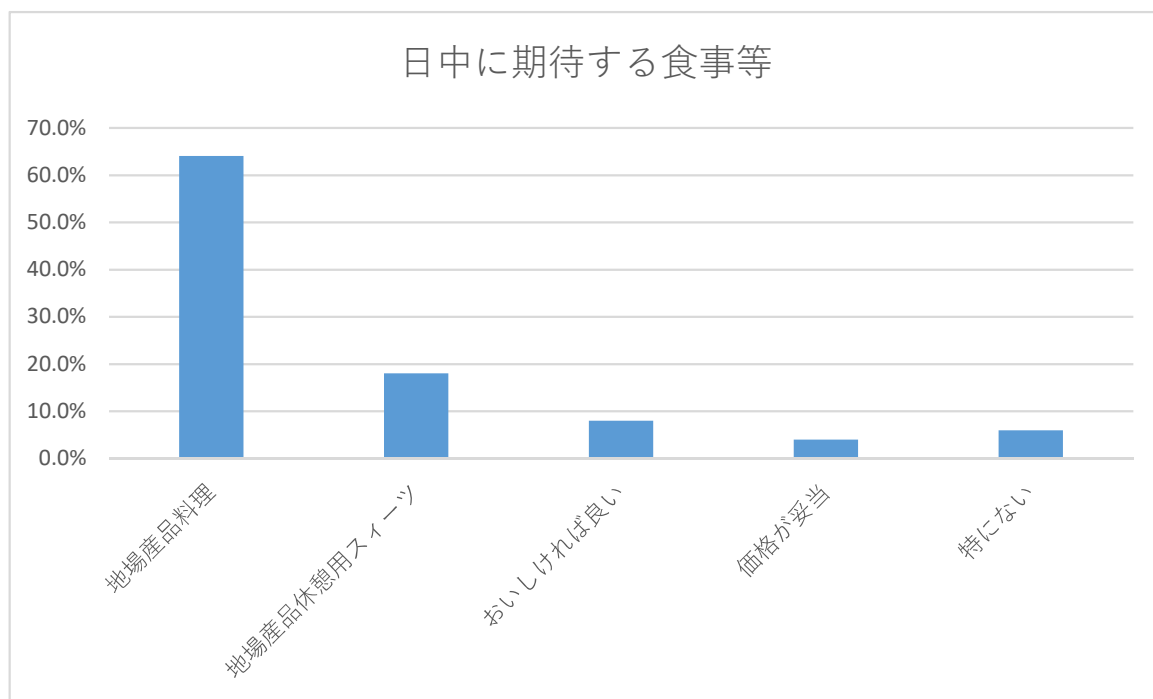
⑨出土品を生かしたお土産用菓子類

価格	男性	女性	合計	割合
300円以下	0	1	1	16.7%
500円以下	1	0	1	16.7%
1,000円以下	2	1	3	50.0%
2,000円以下	0	1	1	16.7%
合 計	3	3	6	100.0%



Q7 レジャー先に日中に訪問したとして期待する食事等は何ですか？

	総計	割合
地場産品料理	32	64.0%
地場産品休憩用スイーツ	9	18.0%
おいしければ良い	4	8.0%
価格が妥当	2	4.0%
特にない	3	6.0%
総計	50	100.0%



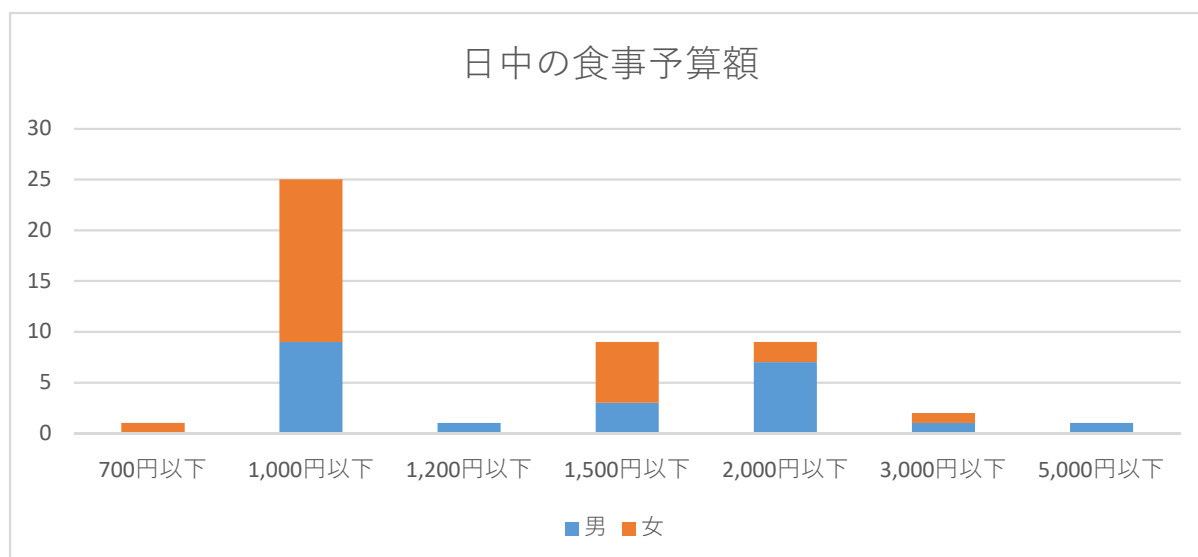
Q 8 レジャー先での食事等の予算をお聞かせください。

※回答のあったものの集計

(1) 日中の食事予算

一人当たり

	男	女	総計	割合
700円以下	0	1	1	2.1%
1,000円以下	9	16	25	52.1%
1,200円以下	1	0	1	2.1%
1,500円以下	3	6	9	18.8%
2,000円以下	7	2	9	18.8%
3,000円以下	1	1	2	4.2%
5,000円以下	1	0	1	2.1%
総計	22	26	48	100.0%



(2) 休憩時のお茶の予算

一人当たり

	男	女	総計	割合
200円以下	1	0	1	2.2%
300円以下	0	2	2	4.4%
500円以下	7	6	13	28.9%
600円以下	2	2	4	8.9%
700円以下	0	4	4	8.9%
750円以下	0	1	1	2.2%
1,000円以下	8	11	19	42.2%
1,500円以下	1	0	1	2.2%
総計	19	26	45	100.0%

